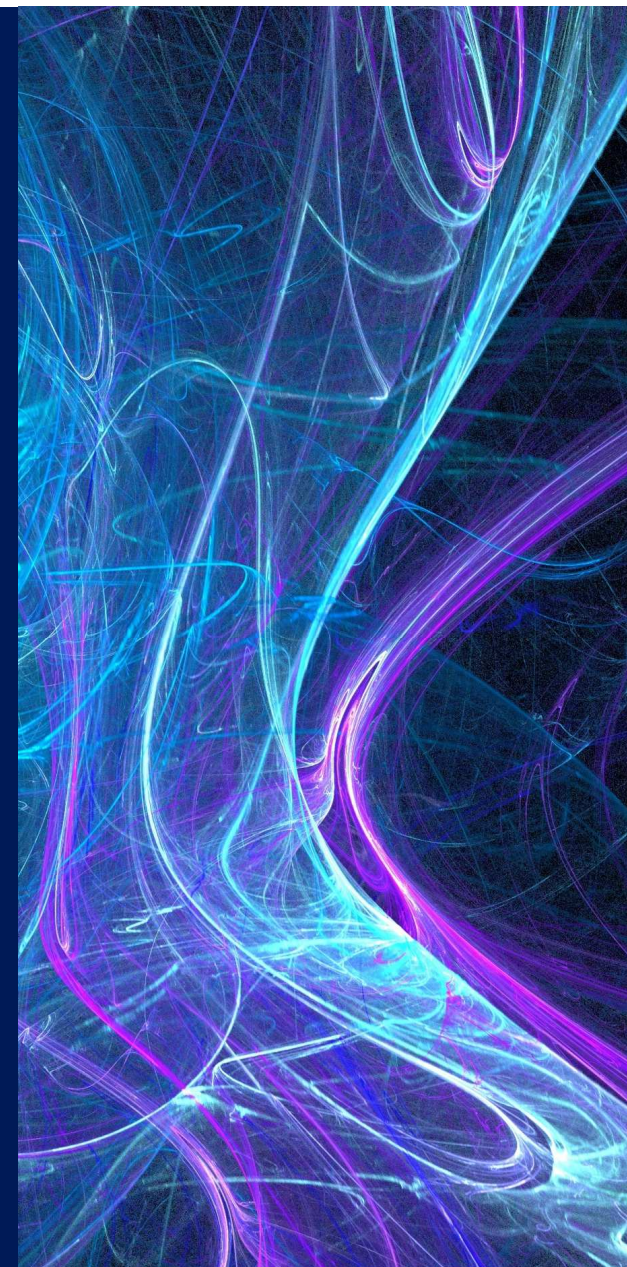




# Innovation Box (IP Box)

Od stycznia 2019 roku w Polsce!

Anna Zaleska



preferencyjna stawka **podatku 5%**  
kwalifikowanego dochodu



uprzywilejowane **nabycie**  
wyników **B+R** od podmiotów  
niepowiązanych



**analogiczne przepisy** w PIT i CIT

możliwość  
**wykorzystania straty**  
przez 5 lat



dla podatników **CIT** instrument  
dostępny **niezależnie od**  
**wielkości podmiotu**



obowiązek prowadzenia  
**szczegółowej ewidencji**  
kwalifikowanych IP



opodatkowanie dochodu z **praw**  
**własności intelektualnej**



preferencyjna stawka podatku dla **właścicieli**,  
**współwłaścicieli** oraz **licencjobiorców**  
kwalifikowanych IP



wymóg prowadzenia **działalności**  
**badawczo-rozwojowej**

# Kto może skorzystać z IP Box?

## Ustawa o PIT

Osoby fizyczne prowadzące jednoosobową działalność gospodarczą lub prowadzące działalność gospodarczą, jako:

- przedsiębiorstwa w spadku,
- wspólnicy spółki cywilnej,
- wspólnicy spółki jawnej,
- wspólnicy spółki partnerskiej,
- wspólnicy spółki komandytowej.

## Ustawa o CIT

- osoby prawne,
- spółki kapitałowe w organizacji,
- jednostki organizacyjne niemające osobowości prawnej, z wyjątkiem przedsiębiorstw w spadku i spółek niemających osobowości prawnej (z pewnymi zastrzeżeniami),
- spółki komandytowo-akcyjne mające siedzibę lub zarząd na terytorium RP,
- podatkowe grupy kapitałowe,
- spółki niemające osobowości prawnej mające siedzibę lub zarząd w innym państwie, jeżeli prawo tego państwa traktuje je jako osoby prawne i podlegają opodatkowaniu od całości swoich dochodów bez względu na miejsce ich osiągnięcia.

# Warunki skorzystania z Innovation Box

- 1.** Prowadzenie **działalności badawczo-rozwojowej**
- 2.** **Wytwarzanie, rozwijanie lub ulepszanie** przedmiotu kwalifikowanego IP **w ramach** prowadzonej **działalności B+R**
- 3.** **Osiąganie dochodów** z kwalifikowanego IP
- 4.** **Ustalenie**, według określonej proporcji **ile dochodów** z kwalifikowanego IP **może korzystać** z preferencji **podatkowej**





# Definicja działalności B+R?

# Definicja działalności B+R

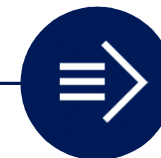


działalność twórcza

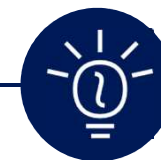


obejmująca badania naukowe i prace rozwojowe

podjęwana w sposób systematyczny



jej celem jest zdobycie nowej wiedzy oraz wykorzystanie zasobów wiedzy do tworzenia nowych zastosowań



## BADANIA NAUKOWE:

### Badania podstawowe

Oznaczają oryginalne prace badawcze, eksperymentalne lub teoretyczne podejmowane przede wszystkim w celu zdobywania nowej wiedzy o podstawach zjawisk i obserwowalnych faktów bez nastawienia na bezpośrednie zastosowanie komercyjne.

### Badania aplikacyjne

Oznaczają prace badawcze podejmowane w celu zdobycia nowej wiedzy oraz umiejętności, nastawione na opracowywanie nowych produktów, procesów lub usług lub wprowadzanie do nich znaczących ulepszeń

## PRACE ROZWOJOWE:

Oznaczają nabywanie, łączenie, kształtowanie i wykorzystywanie dostępnej aktualnie wiedzy i umiejętności, w tym w zakresie narzędzi informatycznych lub oprogramowania, do planowania produkcji oraz projektowania i tworzenia zmienionych, ulepszonych lub nowych produktów, procesów lub usług, z wyłączeniem prac obejmujących rutynowe i okresowe zmiany wprowadzane do produktów, linii produkcyjnych, procesów wytwórczych, istniejących usług oraz innych operacji w toku.



## **Kwalifikowane dochody i prawa IP**



# Kwalifikowane prawa własności intelektualnej

## Kwalifikowane IP (katalog zamknięty):

- patent
- prawo ochronne na wzór użytkowy
- prawo z rejestracji wzoru przemysłowego
- prawo z rejestracji topografii układu scalonego
- dodatkowe prawo ochronne dla patentu na produkt leczniczy lub produkt ochrony roślin
- prawo z rejestracji produktu leczniczego i produktu leczniczego weterynaryjnego dopuszczone do obrotu
- wyłączne prawo, o którym mowa w ustawie o ochronie prawnej odmian roślin
- autorskie prawo do programu komputerowego

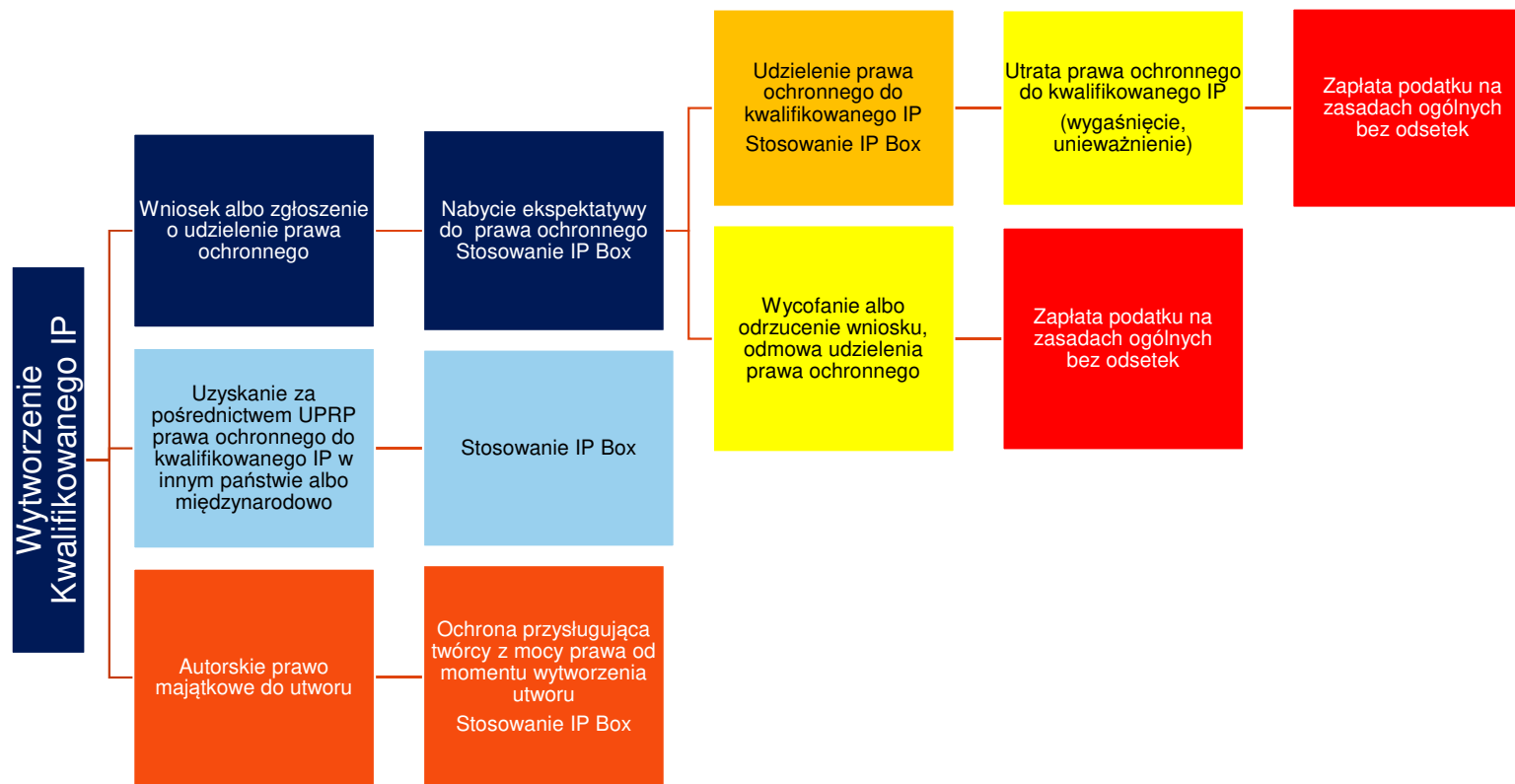




## Definicja programu komputerowego w świetle wyjaśnień MF



# Uzyskania i utrata ochrony kwalifikowanego IP a możliwość skorzystania z IP Box



# Kwalifikowane dochody z IP

## Dochód z Kwalifikowanego prawa własności intelektualnej (IP):

- opłaty i należności wynikające z umowy licencyjnej, która dotyczy kwalifikowanego IP
- dochód ze sprzedaży kwalifikowanego IP
- dochód z kwalifikowanego IP uwzględniony w cenie sprzedaży produktu lub usługi
- dochód z odszkodowania za naruszenie praw wynikających z kwalifikowanego IP, jeżeli zostało uzyskane w postępowaniu spornym, w tym postępowaniu sądowym albo arbitrażu



## Licencja – prawo podatnika do stosowania IP Box w stosunku do dochodów z kwalifikowanego IP utworzonego na rzecz innego podmiotu







# **Jak obliczyć kwalifikowany dochód?**

## Wskaźnik nexus

Dochód z kwalifikowanego IP ustala się jako iloczyn dochodu z kwalifikowanego IP osiągniętego w roku podatkowym i tzw. wskaźnika nexus obliczonego według specjalnego wzoru:

$$\frac{(a + b) * 1,3}{a + b + c + d}$$

**Maksymalna wartość** wskaźnika nexus **wynosi 1**

**Wskaźnik nexus** (poniesione koszty):

- a** – działalność B+R prowadzona samodzielnie w związku z IP
- b** – nabycie wyników prac B+R od podmiotów niepowiązanych
- c** – nabycie wyników prac B+R od podmiotów powiązanych
- d** – nabycie kwalifikowanego IP

## Kalkulacja wskaźnika „nexus”

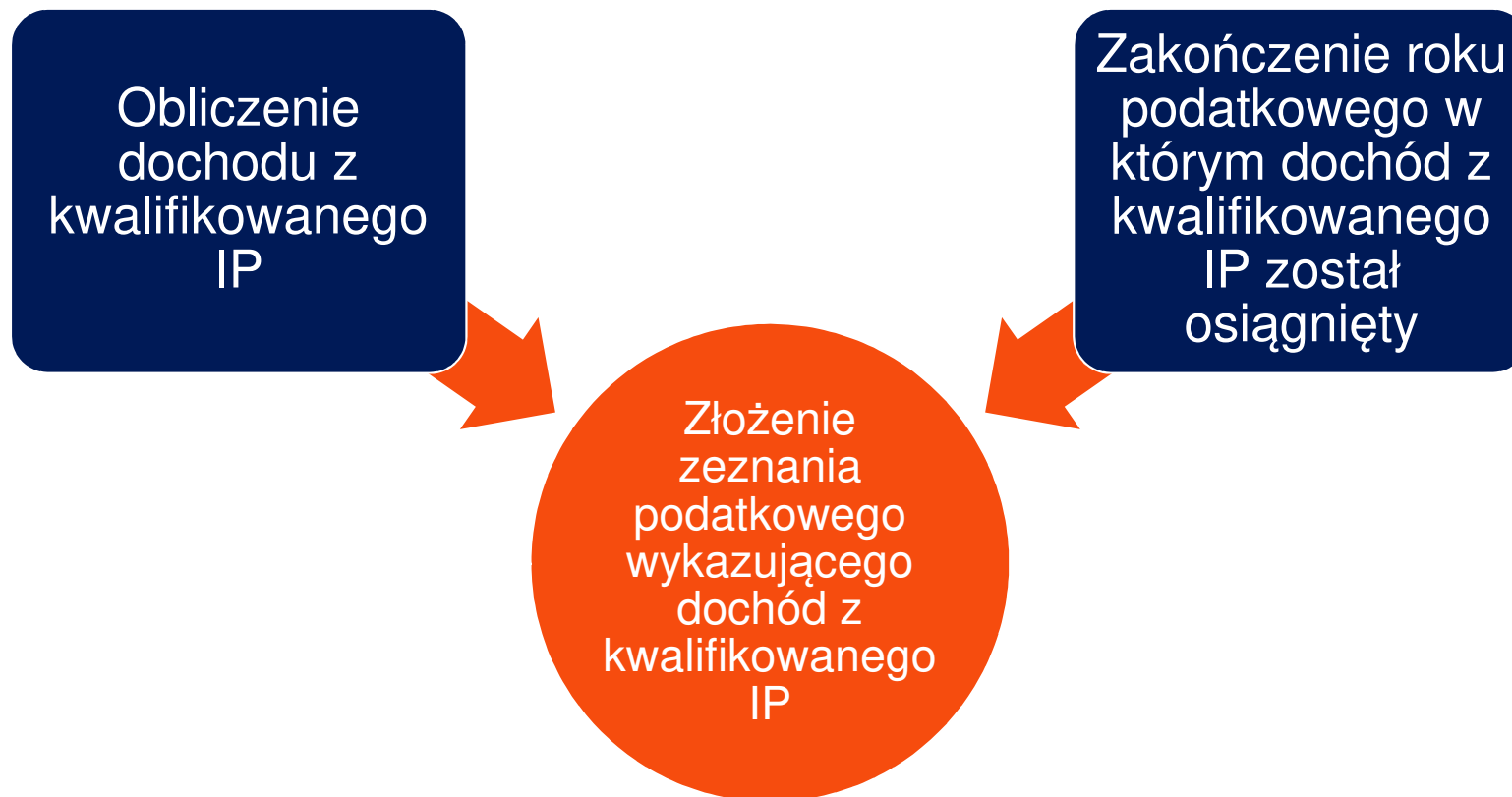
### Przykładowe koszty uwzględniane w kalkulacji wskaźnika „Nexus”

- poniesione należności związane z zatrudnieniem pracowników na podstawie umowy o pracę, w tym między innymi składki na ubezpieczenie społeczne, a także poniesione
- należności z tytułów umowy zlecenia lub umowy o dzieło
- koszty związane z zawarciem umowy cywilno-prawnej z podmiotem prowadzącym jednoosobową działalność gospodarczą (np. umowy B2B).

### Przykładowe Koszty nie uwzględniane w kalkulacji wskaźnika „Nexus”

- odsetki i opłaty finansowe
- koszty związane z nieruchomościami

## Rozliczenie IP Box



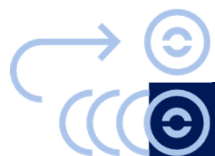




# Wyzwania związane z Innovation Box

---

## Kluczowe wyzwania



Wyodrębnienie dochodu uzyskanego z IP z ceny produktu lub usługi w oparciu o zasadę ceny rynkowej

Jakie koszty należy uwzględnić w kalkulacji wskaźnika nexus?

Czy IP BOX to kolejny podatkowy „koszyk” przychodowo-kosztowy?

Stosowanie IP Box a inne formy wsparcia (np. ulga na B+R)



# IP Box a MDR





Anna Zaleska  
starszy menedżer  
rzecznik patentowy  
CRIDO

T: +48 22 324 5921  
E: [anna.zaleska@crido.pl](mailto:anna.zaleska@crido.pl)

Dziękuję za uwagę